

「2019年度 医療評価調査」評価一覧（退院患者）

沖縄医療生活協同組合
沖縄協同病院(5F)

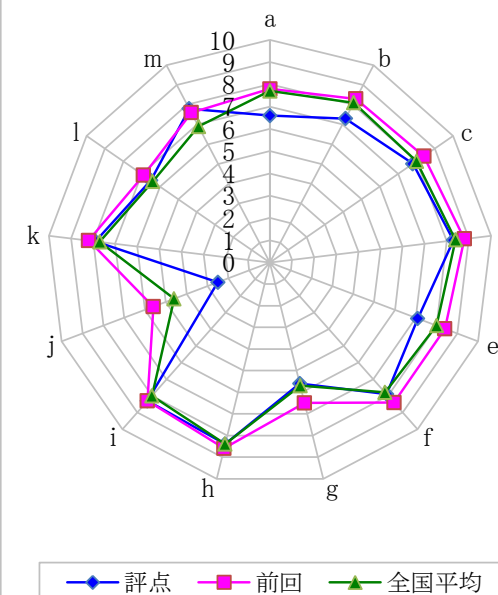
◆評価

(無回答を除く)

(単位:%)

	合計 (件数)	そう思う	どちらか といえば そう思う	どちらと もいえな い	どちらか といえば そう思わ ない	そう思わ ない	評点	前回	全国平 均	前回との 差	全国平 均との差
a 医師には、わからないことをききやすかった	50	54.0	30.0	12.0	2.0	2.0	6.6	7.8	7.7	△ 1.2	△ 1.1
b 医師の診断や治療の結果は納得できるものだった	50	68.0	16.0	10.0	6.0	0.0	7.3	8.3	8.1	△ 1.0	△ 0.8
c 診断や治療のための器械や設備は十分だった	50	66.0	26.0	6.0	2.0	0.0	7.8	8.4	8.0	△ 0.6	△ 0.2
d 病棟の看護は満足できるものだった	50	76.0	14.0	10.0	0.0	0.0	8.3	8.8	8.4	△ 0.5	△ 0.1
e 入院生活を送るうえでの案内や説明は十分だった	49	61.2	22.4	14.3	2.0	0.0	7.1	8.4	8.0	△ 1.3	△ 0.9
f 入院生活を送るうえでの設備は十分だった	48	62.5	33.3	4.2	0.0	0.0	7.9	8.4	7.8	△ 0.5	0.1
g 入院中の食事は満足できるものだった	48	45.8	27.1	20.8	6.3	0.0	5.6	6.5	5.7	△ 0.9	△ 0.1
h 職員の言葉遣いやサービス態度はよかった	49	71.4	24.5	4.1	0.0	0.0	8.4	8.6	8.4	△ 0.2	0.0
i 患者のプライバシーは守られていた	49	71.4	22.4	6.1	0.0	0.0	8.3	8.3	8.0	0.0	0.3
j 退院時に支払うおおよその費用は、事前に知らされていた	44	40.9	15.9	11.4	15.9	15.9	2.5	5.6	4.6	△ 3.1	△ 2.1
k 今回の入院での全体的な印象は満足できるものだった	50	64.0	30.0	6.0	0.0	0.0	7.9	8.2	7.7	△ 0.3	0.2
l 入院中の学習や療養で、退院後の生活に活かせるものが十分得られた	49	51.0	28.6	20.4	0.0	0.0	6.5	6.9	6.4	△ 0.4	0.1
m この病院・診療所を知り合いに紹介したいと思う	50	70.0	16.0	14.0	0.0	0.0	7.8	7.6	6.9	0.2	0.9

◆評点レーダーチャート



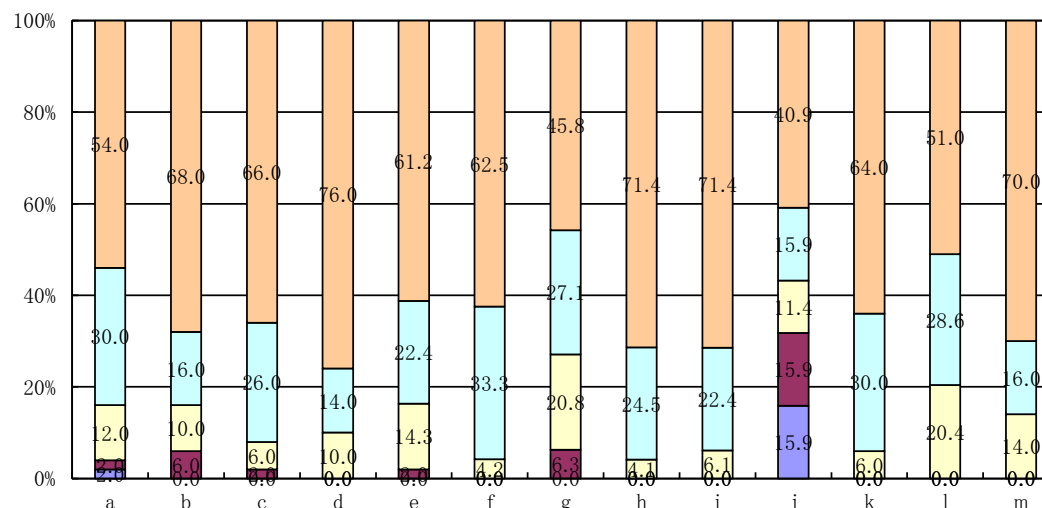
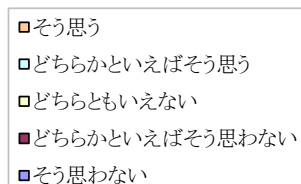
◆基本構成（無回答を除きます）

	件数	%
男	29	58.0
女	21	42.0
合計	50	100.0

	件数	%
40歳未満	0	0.0
40～49歳	6	12.5
50～59歳	6	12.5
60～69歳	13	27.1
70～79歳	15	31.3
80歳以上	8	16.7
合計	48	100.0

	件数	%
組合員である	25	56.8
組合員ではない	16	36.4
わからない	3	6.8
合計	44	100.0

◆評価構成比グラフ



※ 評価の算出方法 「そう思う: +10点」、「どちらかといえばそう思う: +5点」、「どちらともいえない: 0点」、「どちらかといえばそう思わない: -5点」、「そう思わない: -10点」として、無回答を除いた回答者数を掛けて評点を算出しました。